

Département :  
MARNE

Commune :  
SEZANNE

DIRECTION GÉNÉRALE DES FINANCES PUBLIQUES

-----  
EXTRAIT DU PLAN CADASTRAL  
-----

Le plan visualisé sur cet extrait est géré  
par le centre des impôts foncier suivant :  
CHALONS  
cité Tirllet 51022  
51022 CHALONS CEDEX  
tél. 03 26 68 60 36 -fax  
sdif.chalons-en-  
champagne@dgi.finances.gouv.fr

Section : A  
Feuille : 000 A 01

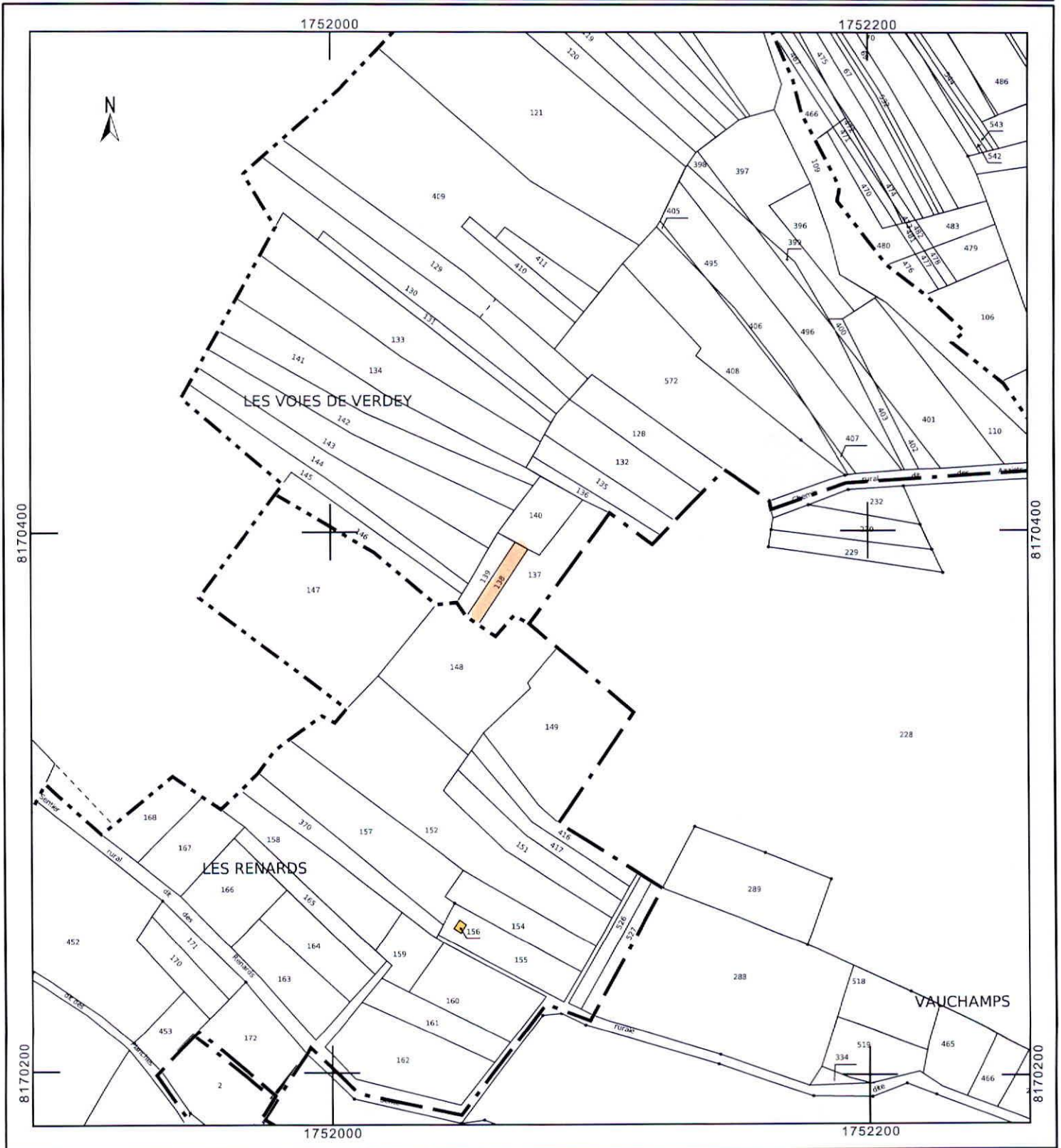
Échelle d'origine : 1/2000  
Échelle d'édition : 1/2000

Date d'édition : 13/08/2021  
(fuseau horaire de Paris)

Coordonnées en projection : RGF93CC49  
©2017 Ministère de l'Action et des  
Comptes publics

Cet extrait de plan vous est délivré par :

cadastre.gouv.fr



Département :  
MARNE

Commune :  
SEZANNE

DIRECTION GÉNÉRALE DES FINANCES PUBLIQUES

-----  
EXTRAIT DU PLAN CADASTRAL  
-----

Le plan visualisé sur cet extrait est géré  
par le centre des impôts foncier suivant :  
CHALONS  
cité Tirlot 51022  
51022 CHALONS CEDEX  
tél. 03 26 68 60 36 -fax  
sdif.chalons-en-  
champagne@dgi.finances.gouv.fr

Section : C  
Feuille : 000 C 01

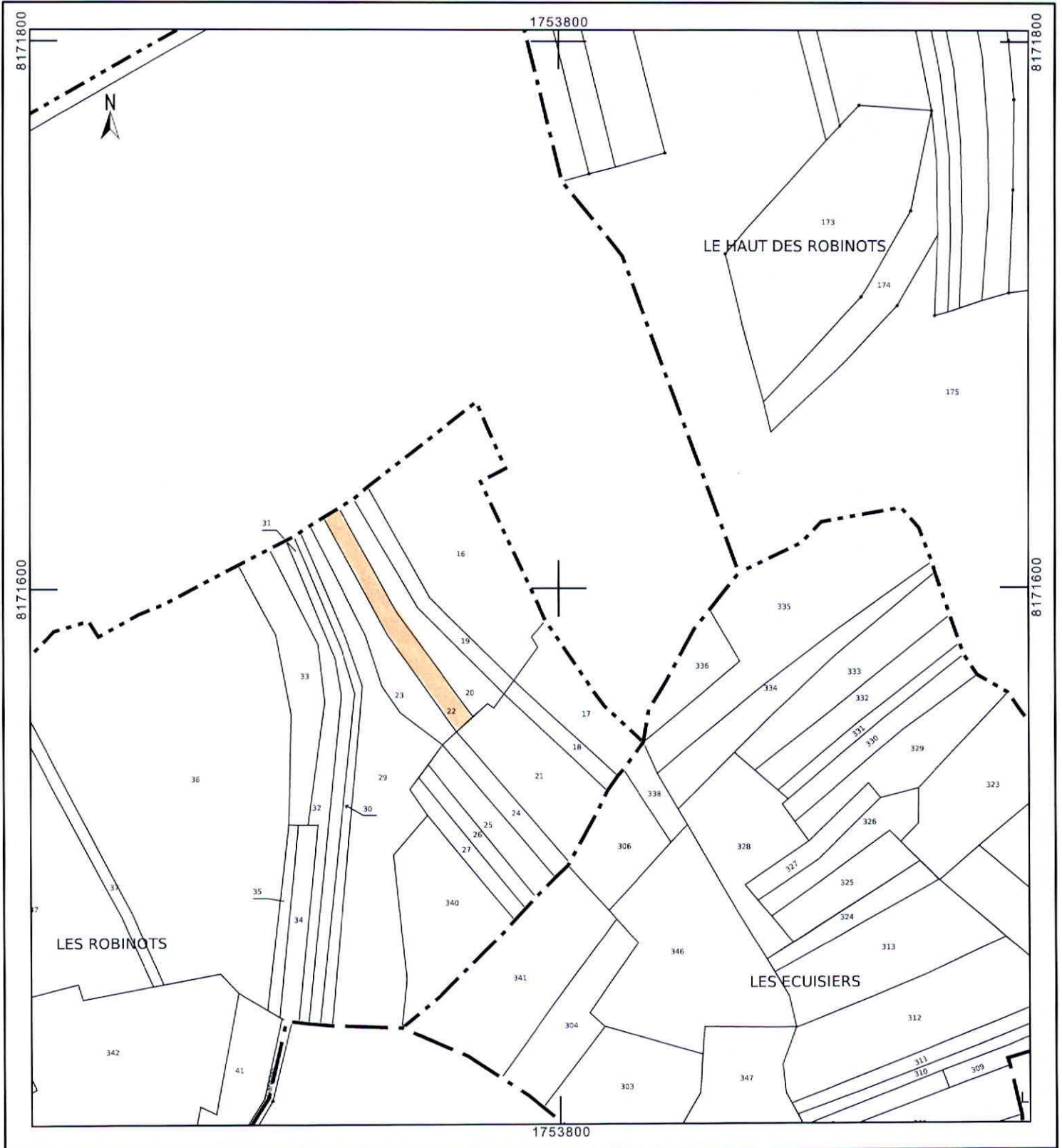
Échelle d'origine : 1/2000  
Échelle d'édition : 1/2000

Date d'édition : 13/08/2021  
(fuseau horaire de Paris)

Coordonnées en projection : RGF93CC49  
©2017 Ministère de l'Action et des  
Comptes publics

Cet extrait de plan vous est délivré par :

cadastre.gouv.fr



Département :  
MARNE

Commune :  
SEZANNE

Section : C  
Feuille : 000 C 01

Échelle d'origine : 1/2000  
Échelle d'édition : 1/2000

Date d'édition : 13/08/2021  
(fuseau horaire de Paris)

Coordonnées en projection : RGF93CC49  
©2017 Ministère de l'Action et des  
Comptes publics

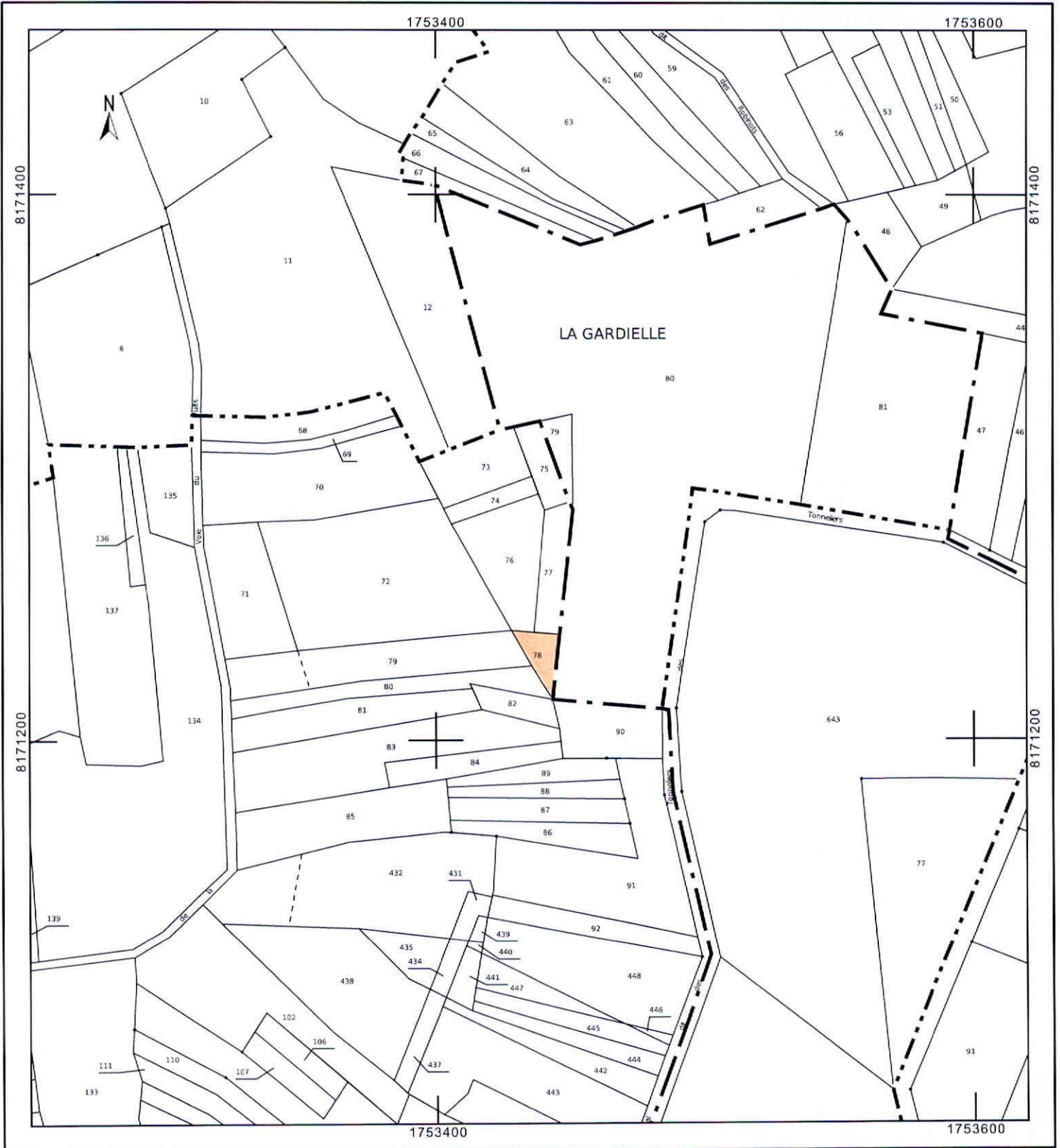
DIRECTION GÉNÉRALE DES FINANCES PUBLIQUES

-----  
EXTRAIT DU PLAN CADASTRAL  
-----

Le plan visualisé sur cet extrait est géré  
par le centre des impôts foncier suivant :  
CHALONS  
cité Tirlot 51022  
51022 CHALONS CEDEX  
tél. 03 26 68 60 36 -fax  
sdif.chalons-en-  
champagne@dgi.finances.gouv.fr

Cet extrait de plan vous est délivré par :

cadastre.gouv.fr



Département :  
MARNE

Commune :  
SEZANNE

Section : C  
Feuille : 000 C 02

Échelle d'origine : 1/2000  
Échelle d'édition : 1/2000

Date d'édition : 13/08/2021  
(fuseau horaire de Paris)

Coordonnées en projection : RGF93CC49  
©2017 Ministère de l'Action et des  
Comptes publics

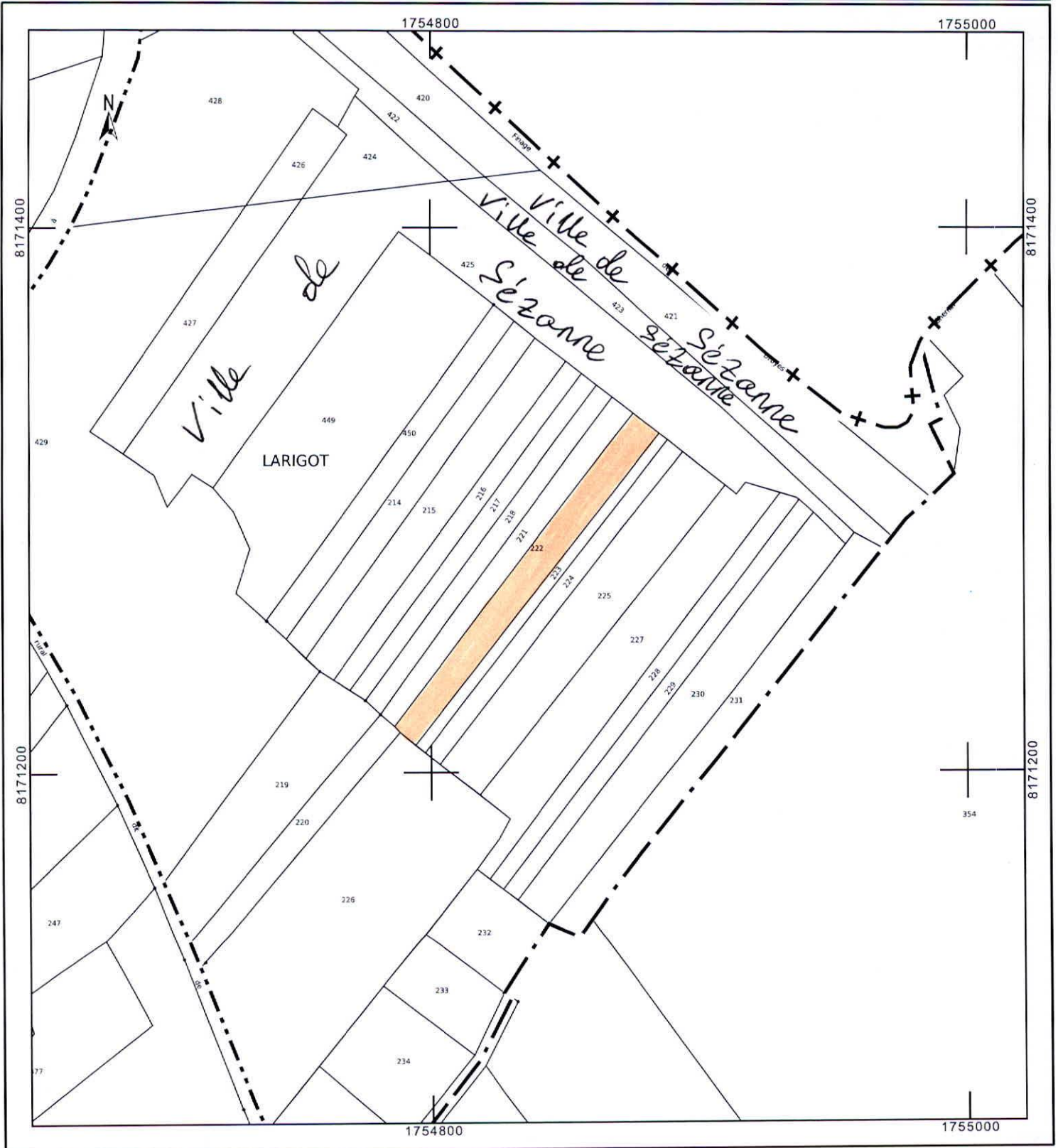
DIRECTION GÉNÉRALE DES FINANCES PUBLIQUES

-----  
EXTRAIT DU PLAN CADASTRAL  
-----

Le plan visualisé sur cet extrait est géré  
par le centre des impôts foncier suivant :  
CHALONS  
cité Tirlet 51022  
51022 CHALONS CEDEX  
tél. 03 26 68 60 36 -fax  
sdif.chalons-en-  
champagne@dgi.finances.gouv.fr

Cet extrait de plan vous est délivré par :

cadastre.gouv.fr



Département :  
MARNE

Commune :  
SEZANNE

Section : ZB  
Feuille : 000 ZB 01

Échelle d'origine : 1/2000  
Échelle d'édition : 1/2000

Date d'édition : 13/08/2021  
(fuseau horaire de Paris)

Coordonnées en projection : RGF93CC49  
©2017 Ministère de l'Action et des  
Comptes publics

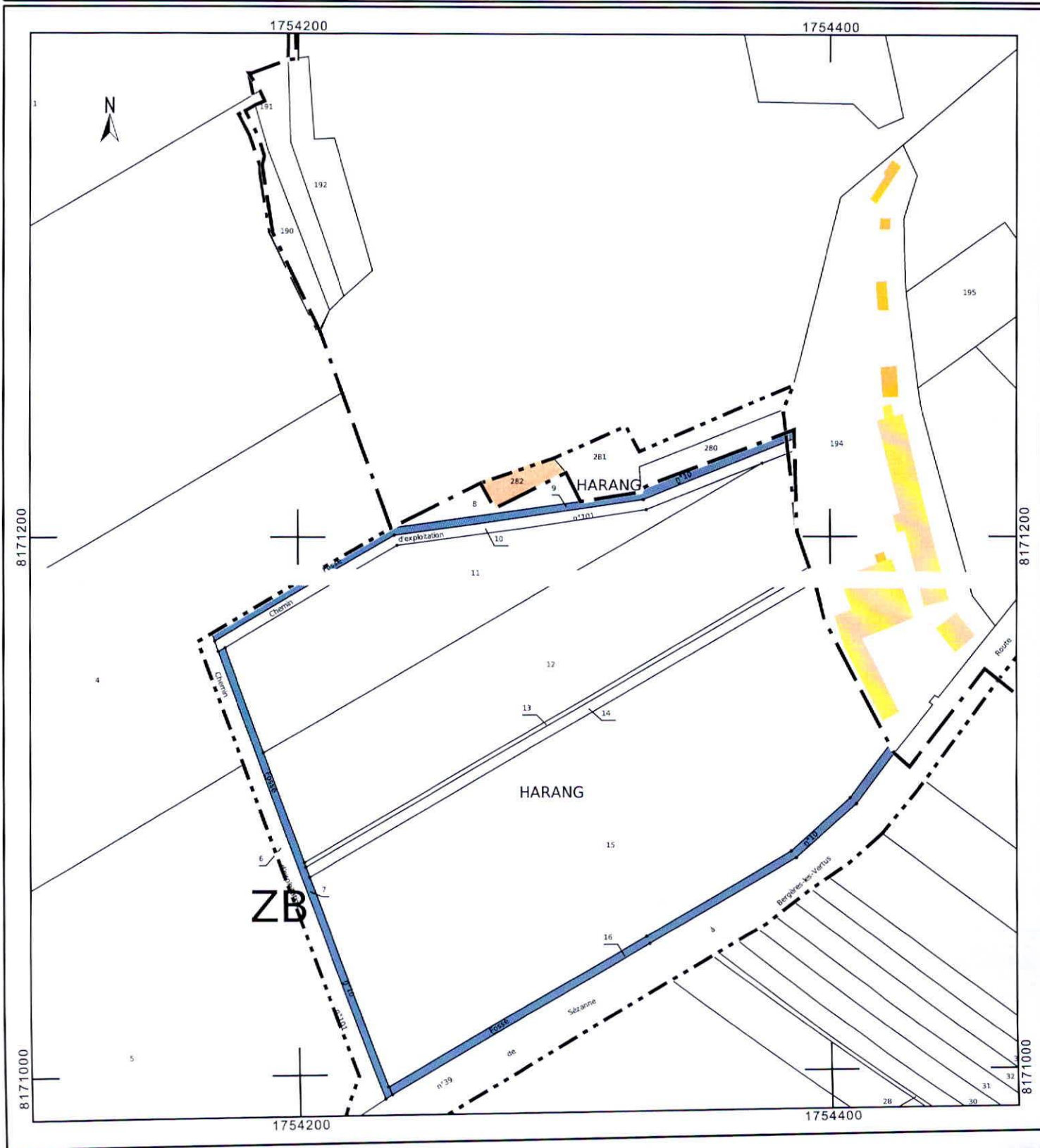
DIRECTION GÉNÉRALE DES FINANCES PUBLIQUES

-----  
EXTRAIT DU PLAN CADASTRAL  
-----

Le plan visualisé sur cet extrait est géré  
par le centre des impôts foncier suivant :  
CHALONS  
cité Tirlot 51022  
51022 CHALONS CEDEX  
tél. 03 26 68 60 36 -fax  
sdif.chalons-en-  
champagne@dgi.finances.gouv.fr

Cet extrait de plan vous est délivré par :

cadastre.gouv.fr



Département :  
MARNE

Commune :  
SEZANNE

DIRECTION GÉNÉRALE DES FINANCES PUBLIQUES

-----  
EXTRAIT DU PLAN CADASTRAL  
-----

Le plan visualisé sur cet extrait est géré  
par le centre des impôts foncier suivant :  
CHALONS  
cité Tirlot 51022  
51022 CHALONS CEDEX  
tél. 03 26 68 60 36 -fax  
sdif.chalons-en-  
champagne@dgi.finances.gouv.fr

Section : F  
Feuille : 000 F 01

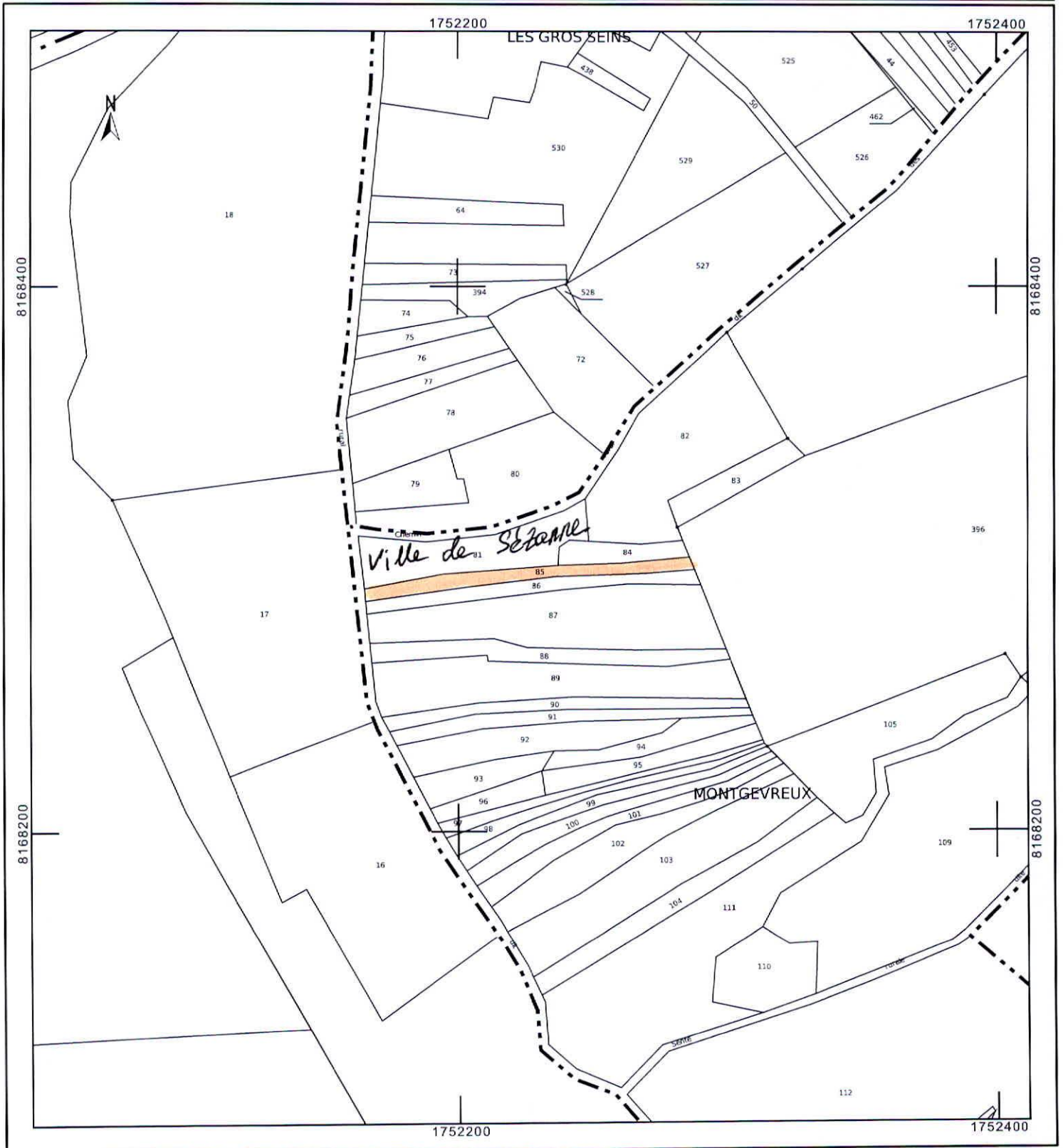
Échelle d'origine : 1/2000  
Échelle d'édition : 1/2000

Date d'édition : 13/08/2021  
(fuseau horaire de Paris)

Coordonnées en projection : RGF93CC49  
©2017 Ministère de l'Action et des  
Comptes publics

Cet extrait de plan vous est délivré par :

cadastre.gouv.fr



Département :  
MARNE

Commune :  
SEZANNE

DIRECTION GÉNÉRALE DES FINANCES PUBLIQUES

-----  
EXTRAIT DU PLAN CADASTRAL  
-----

Le plan visualisé sur cet extrait est géré  
par le centre des impôts foncier suivant :  
CHALONS  
cité Tirlot 51022  
51022 CHALONS CEDEX  
tél. 03 26 68 60 36 -fax  
sdif.chalons-en-  
champagne@dgi.finances.gouv.fr

Section : F  
Feuille : 000 F 01

Échelle d'origine : 1/2000  
Échelle d'édition : 1/2000

Date d'édition : 13/08/2021  
(fuseau horaire de Paris)

Coordonnées en projection : RGF93CC49  
©2017 Ministère de l'Action et des  
Comptes publics

Cet extrait de plan vous est délivré par :

cadastre.gouv.fr



Département :  
MARNE

Commune :  
SEZANNE

DIRECTION GÉNÉRALE DES FINANCES PUBLIQUES

-----  
EXTRAIT DU PLAN CADASTRAL  
-----

Le plan visualisé sur cet extrait est géré  
par le centre des impôts foncier suivant :  
CHALONS  
cité Tirlot 51022  
51022 CHALONS CEDEX  
tél. 03 26 68 60 36 -fax  
sdif.chalons-en-  
champagne@dgi.finances.gouv.fr

Section : F  
Feuille : 000 F 01

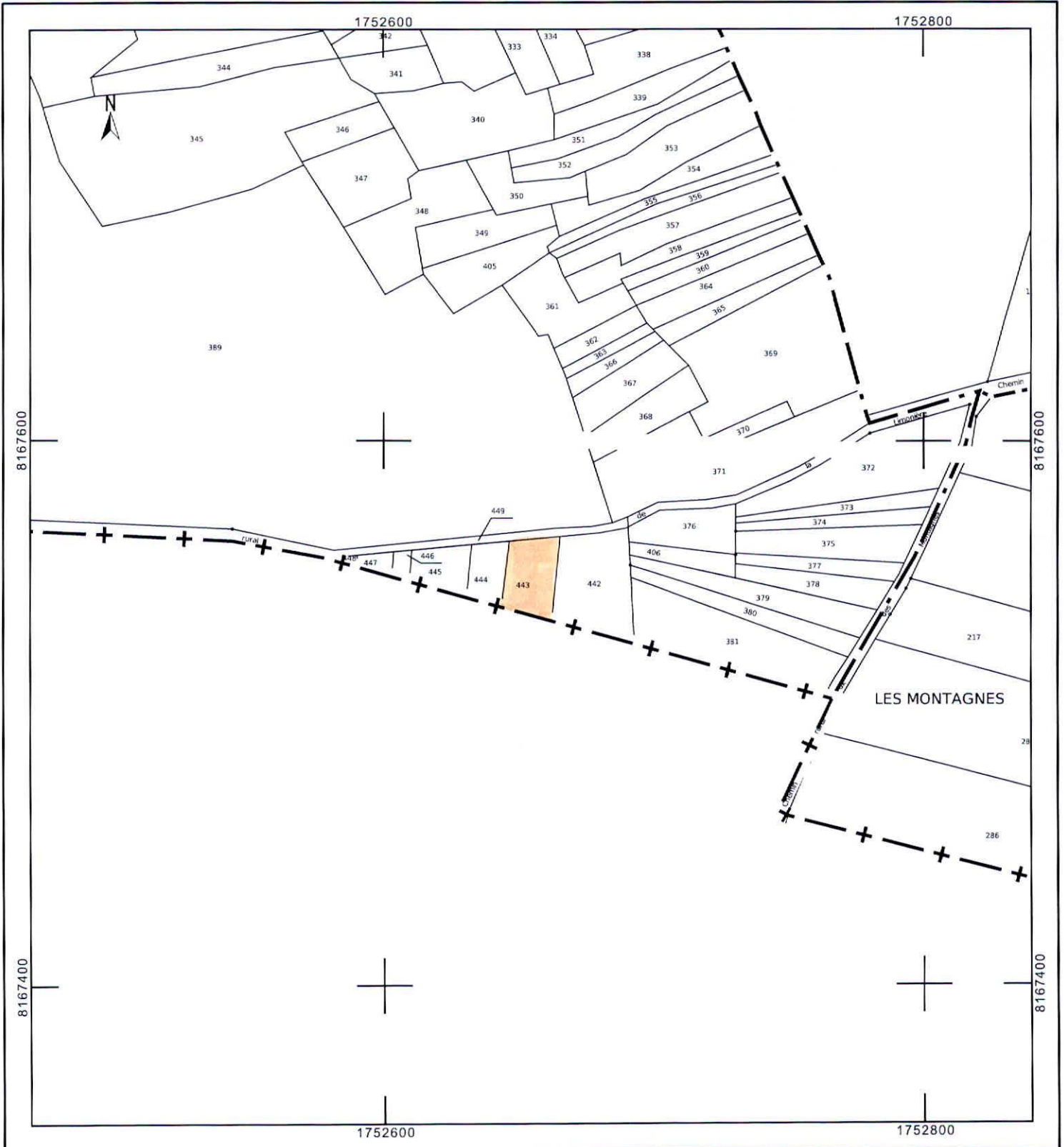
Échelle d'origine : 1/2000  
Échelle d'édition : 1/2000

Date d'édition : 13/08/2021  
(fuseau horaire de Paris)

Coordonnées en projection : RGF93CC49  
©2017 Ministère de l'Action et des  
Comptes publics

Cet extrait de plan vous est délivré par :

cadastre.gouv.fr





Département :  
MARNE

Commune :  
SEZANNE

DIRECTION GÉNÉRALE DES FINANCES PUBLIQUES

-----  
EXTRAIT DU PLAN CADASTRAL  
-----

Le plan visualisé sur cet extrait est géré  
par le centre des impôts foncier suivant :  
CHALONS  
cité Tillet 51022  
51022 CHALONS CEDEX  
tél. 03 26 68 60 36 -fax  
sdif.chalons-en-  
champagne@dgi.finances.gouv.fr

Section : X  
Feuille : 000 X 02

Échelle d'origine : 1/2000  
Échelle d'édition : 1/2000

Date d'édition : 13/08/2021  
(fuseau horaire de Paris)

Coordonnées en projection : RGF93CC49  
©2017 Ministère de l'Action et des  
Comptes publics

Cet extrait de plan vous est délivré par :

cadastre.gouv.fr

